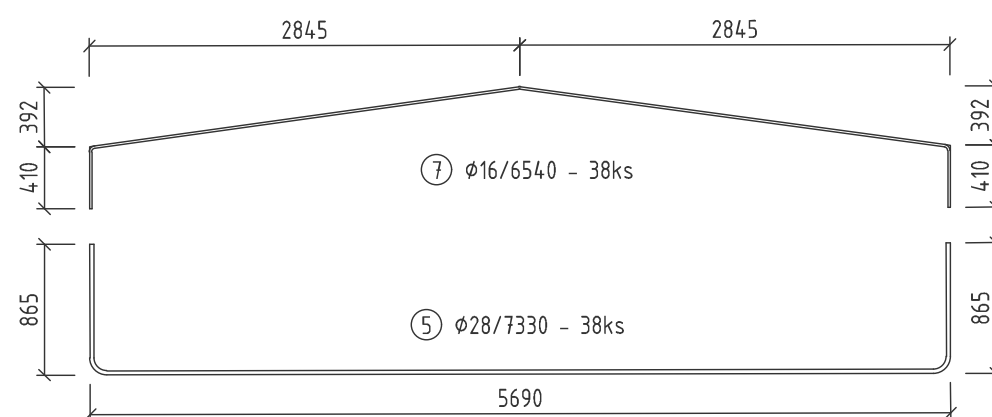
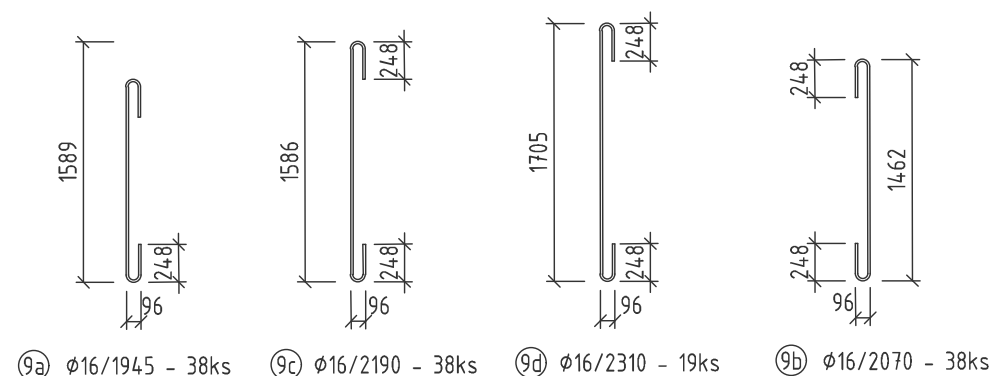
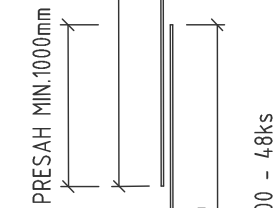
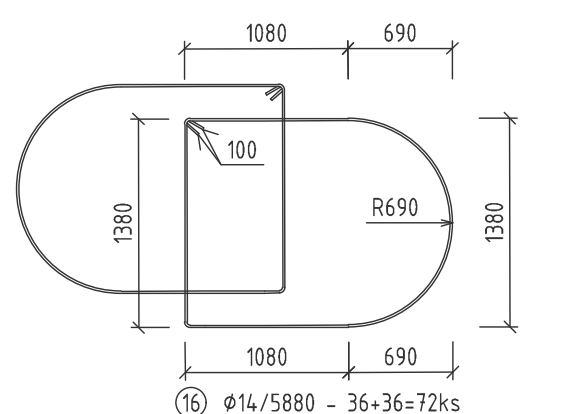
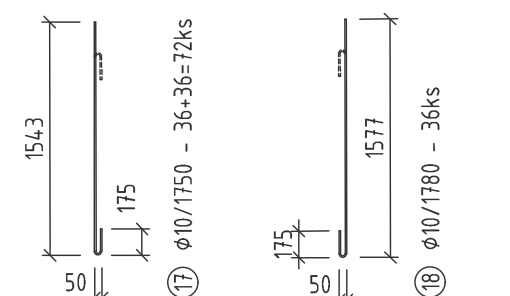
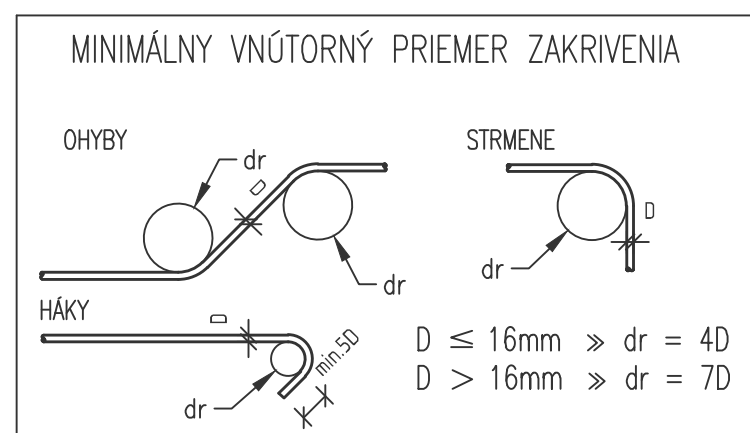
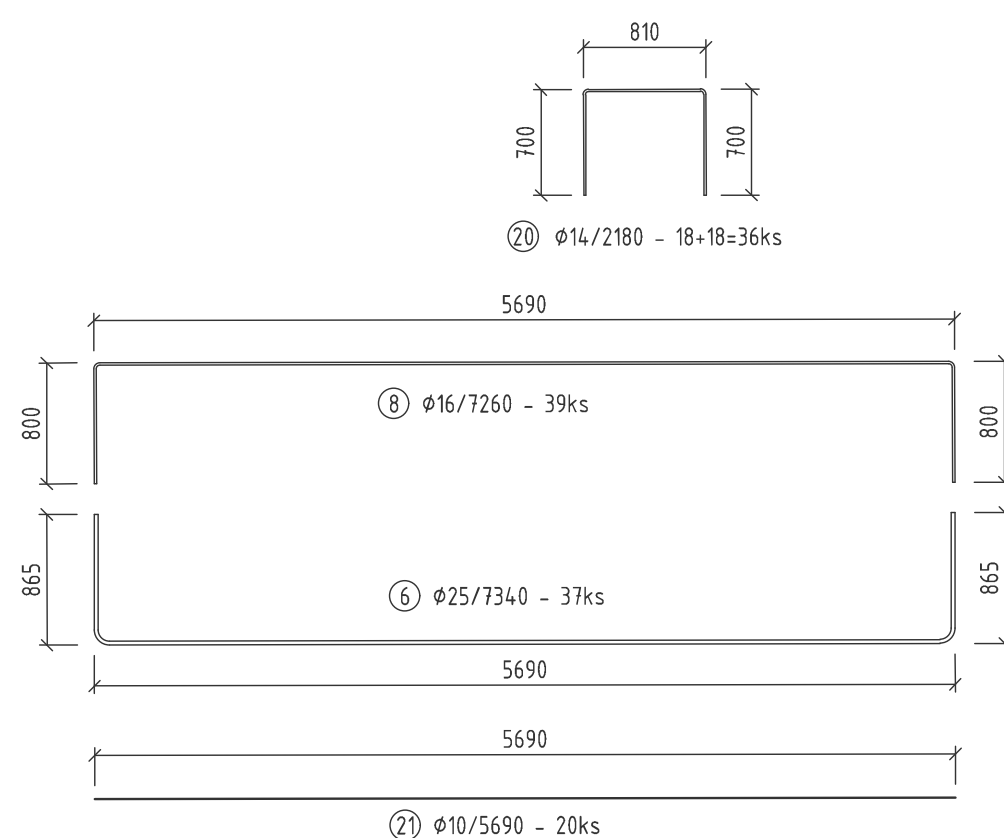
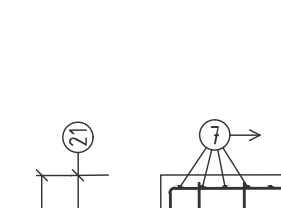


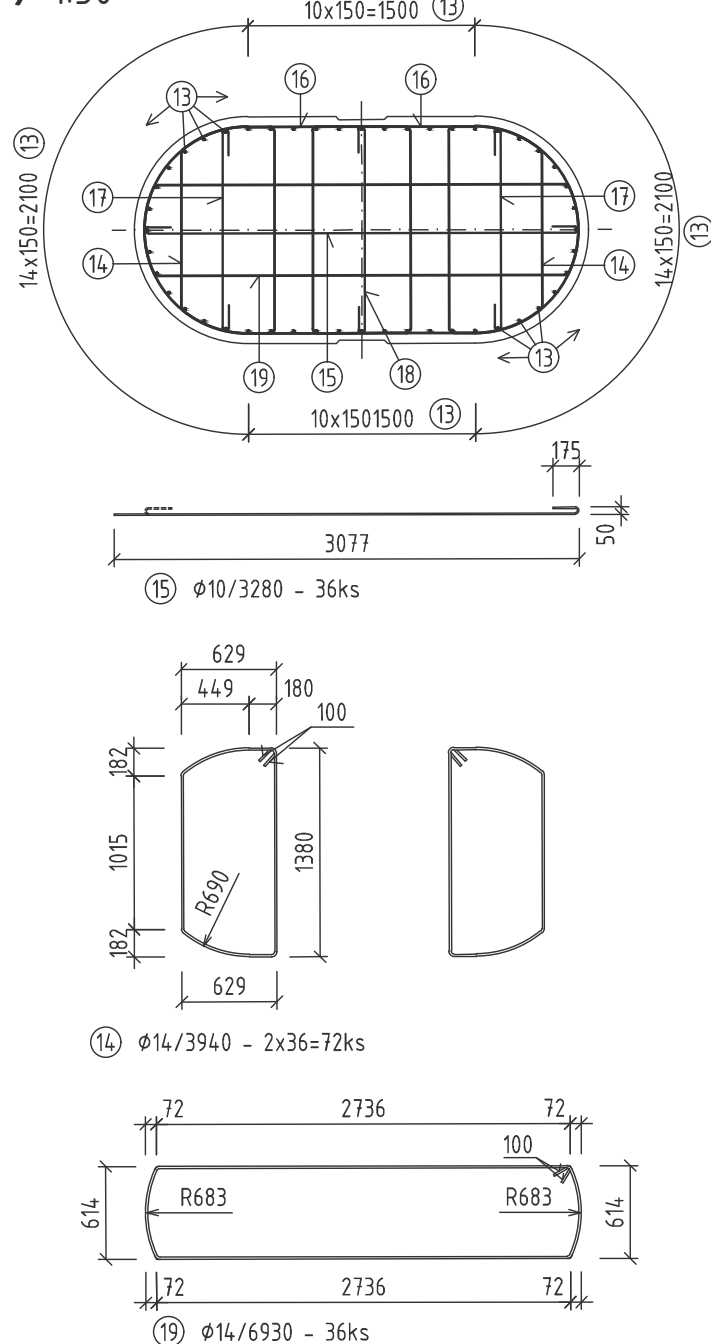
🔍 1:50



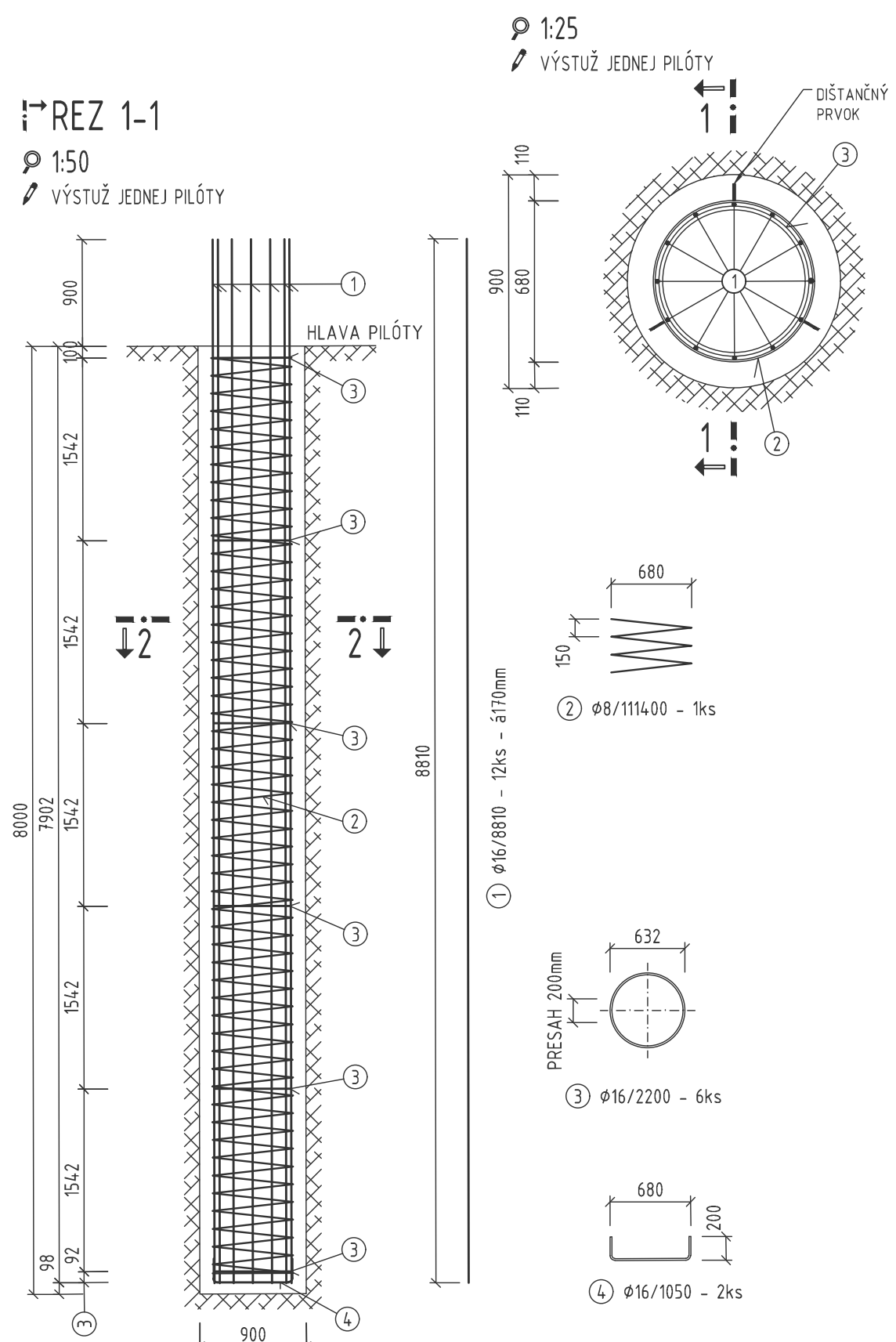
🔍 1:50



1:50



🔍 1:25



BETÓN (STN EN 206-1):

BETÓN (STN EN 206-1):

PODKLADOVÝ BETÓN

## PILÓTY

ZÁKLADY PODPIER

DRIEKY PODPIER, BLOKY POD LOŽISKÁ

ÚLOŽNÉ PRAHY OPÔR BLOKY

POD LOŽISKÁ A KRÍDLA

### VÝSTUŽ:

VISION.

C8/10 -X0 (SK)-Cl 0,2-Dmax16-S2

C25/30 -XC3 (SK)-Cl 0,2-D<sub>max</sub> 16-S4

C30/37 -XC4, XD2, XF3 (SK)-Cl 0,2-D<sub>max</sub> 16-S3C30/37 -XC4, XD2, XF3 (SK)-Cl 0.2-D<sub>max</sub> 16-S3

C30/37 -XC4, XD2, XF3 (SK)-Cl 0,2-Dmax 16-S3

R500B



-VÝSTUŽ JE KÓTOVANÁ K VONKAJŠIEMU POVRCHU

-TVAR A VÝSTUŽ BLOKU POD LOŽISKOM SA UPRAVÍ, KEĎ BUDE ZNÁMY KONKRÉTNY TYP LOŽISKA

-POLOŽKA 4 SA PRIVARÍ K POLOŽKE 1

-DÍŠŤANČNÉ TELIESKA MUSIA BYŤ ZHOTOVENÉ Z NEVODIVÉHO MATERIÁLU

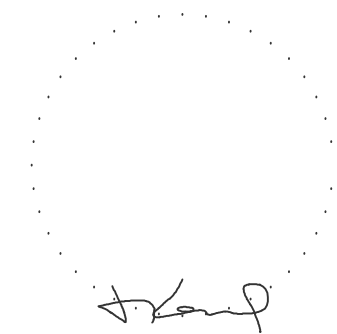
## KRYTIE VÝSTUŽE

ZÁKLADY PODPIER 55mm




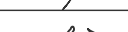
DRIEKY PODPIER 60mm

BLOKY POD LOŽISKÁ 60mm

PILOTY 110mm (VRATANE VYPAZNICE)



200-00

VYPRACOVAL ING. J. HORNÍK		ODDP. PROJEKTANT ING. J. KOPČÁK		HL. INŽ. PROJEKTU		
KONTROLOVAL ING. V. SUCHÁR		OKRES STAVBY PREŠOV				DOPRAVOPROJEKT, a.s. Divízia Prešov Jarková 28, Prešov 080 01
OBJEDNÁVATEL						

MESTO VEĽKÝ ŠARIŠ, NÁMESTIE SV. JAKUBA Č.1, VEĽKÝ ŠARIŠ					
VEĽKÝ ŠARIŠ - MOST BARATOKY A PRISLUCHAJÚCA KOMUNIKÁCIA					
OBJEKT: 200-00 MOST BARATOKY					
		STUPEN DSP	FORMÁT 8x4.		
		DÁTUM 11.2018	Č. ZÁK. 9039-01		
		MIERKA 1:50, 1:25	Č. ARCH. 1 485		
		Č. VÝKRESU	Č. SUPRÁVY		
		8			

VÝKRES VÝSTUŽE PODPERY Č.2	
----------------------------	--